

住宅型有料老人ホーム  
ナーシングホーム

# ベルデ桜山

訪問介護ステーション・訪問看護ステーションを併設



株式会社 ケアベルデ



# 会社概要



社名	株式会社ケアベルデ
設立	平成13年2月15日
役員	代表取締役 平野 泰裕
業務内容	介護付き有料老人ホーム事業 住宅型有料老人ホーム事業 児童発達支援事業



## 所在地

本社	名古屋市中区錦三丁目5-27 TEL:052-961-1299 FAX:052-961-1295
ナースিংホーム ベルデ桜山 (住宅型)	名古屋市昭和区塩付通7丁目56番地 TEL:052-715-9171 FAX:052-715-9174 令和4年5月開設
ベルデ岐阜長良 (介護付き)	岐阜市松風町2-16 TEL:058-210-1755 FAX:058-210-1740 平成14年2月開設
ベルデかの里 (介護付き)	名古屋市中川区江松5-157 TEL:052-309-3000 FAX:052-309-3005 平成15年1月開設
ベルデ名古屋栄生 (介護付き)	名古屋市西区栄生3-7-9 TEL:052-562-2000 FAX:052-562-2004 平成15年2月開設
ベルデ星ヶ丘 (介護付き)	名古屋市名東区代万町1-80 TEL:052-705-6820 FAX:052-705-6824 平成17年1月開設
ベルデ岐阜中央 (住宅型)	岐阜市織田塚町2-8 TEL:058-214-8507 FAX:058-214-8508 平成28年9月開設
ナースিংホーム ベルデ岐阜西 (住宅型)	岐阜市松風町2丁目16地 TEL:058-201-4870 FAX:058-201-48714 令和4年11月開設



# 施設概要

居室数            1階 11室（医療特化フロア）  
                      2階 20室（医療特化フロア）  
                      3階 18室（生活支援フロア）  
                      計 49室

介護居室            全室個室

- エアコン
- カーテン
- 照明器具
- ナースコール
- 洗面カウンター
- 収納家具付き
- 介護ベッド（介護レンタル使用）

※1F・2F居室は共有トイレ  
※3F居室は個室トイレ

浴室                機械浴室：2室    個別浴室：2室

館内設備            ○相談室：2室  
                      ○エレベーター  
                      ○緊急通報システム  
                      ○特殊浴室（ミスト浴・車いす浴）  
                      ○館内調理厨房

職員                事務所    施設長                            細田    あかね  
                      施設長代理                      福永    隼斗  
                      マネージャー                    岩田    直美

介護職員    訪問介護ステーションベルデ桜山 所属

看護職員    訪問看護ステーションベルデ桜山 所属

＊24時間看護体制となります。

介護職員・看護職員が24時間体制で対応します。



# ご利用頂ける方

## ○介護認定 要介護1～5の方

介護保険受給対象者でお体の弱い方や寝たきりの方や継続的な医療的サポートや緩和ケアが必要な方  
神経難病やがんなどの基礎疾患がある方もご入居いただけます。  
障害福祉サービスのご利用も相談下さい。

【居宅介護・重度訪問介護】のご利用が可能です。

### ●対応可能な基礎疾患

- ・末期の悪性腫瘍
- ・多発性硬化症
- ・重症筋無力症
- ・スモン
- ・筋萎縮性側索硬化症
- ・脊髄小脳変性症
- ・ハンチントン病
- ・進行性筋ジストロフィー症
- ・パーキンソン病関連疾患
- ・多系統萎縮症
- ・プリオン病
- ・亜急性硬化性全脳炎
- ・ライソゾーム病脊髄性筋萎縮症
- ・副腎白質ジストロフィー
- ・球脊髄性筋萎縮症
- ・頸髄損傷
- ・慢性炎症性脱髄性多発神経炎
- ・後天性免疫不全症候群
- ・人工呼吸器を使用している状態

### ●対応可能な医療処置

- ・抹消点滴
- ・CVポート
- ・胃瘻
- ・経鼻栄養
- ・中心静脈栄養
- ・吸引
- ・麻薬管理
- ・疼痛管理
- ・酸素管理
- ・気管切開
- ・膀胱留置カテーテル
- ・導尿
- ・インシュリン注射
- ・血糖測定
- ・摘便
- ・浣腸
- ・シャント管理
- ・ペースメーカー
- ・褥創処置

### ●対応可能な感染症

- ・B型肝炎
- ・C型肝炎
- ・MRSA
- ・HIV
- ・梅毒
- 疥癬

### ●その他対応（外部機関受診）

- ・人工透析
- ・輸血
- ・化学療法
- ・放射治療



# 利用料金



## ● 入居金 200,000円 (事務手数料)

### 入居後の毎月の費用

#### ①月額の利用料

- ・ 家賃 1階/2階 55,000円 (非課税)  
3階 80,000円 (非課税)
- ・ 管理費 65,000円 (税込み)
- ・ 生活支援費 10,000円 (税込み)
- ・ 食費 58,644円 (税込み) (30日)

点滴・経管栄養の方は食費のお支払いは不要ですが、衛生管理維持の費用として  
経管栄養管理費 日額 ¥600 (税込み ¥660) を頂戴いたします。

家賃・管理費・生活支援費・食費を合わせて・・・

1階/2階 188,644円 (30日) (税込み)

3階 213,644円 (30日) (税込み)

#### ②介護保険区分支給限度額 (単位)

要介護1：16,765      要介護4：30,938

要介護2：19,705      要介護5：36,217

要介護3：27,048

#### ③各種日用品、各種レンタルセットプラン

5,100円～基本プラン 1日170円 (月額5,100円～)

タオル、シャンプーなど生活に必要な日用品のセットです。

また個別オプションにて洗濯、寝具や衣類、紙おむつなどの  
セットプランを各種準備しております。

#### ④居室電気代

各居室の電気使用量を月末に測定し、次月に請求と  
させて頂いています。

\*平均の使用金額は 5,000円 程です。

## ★お支払い方法

\* 月額の利用料は銀行、郵便局の口座から自動引き落としにてお支払いをお願い致します。

\* 医療費・薬剤費の医療保険による自己負担金は各病院、薬局によりご請求があります。



# お支払金額の例



## 1階/2階 トイレは共用となります。

\*30日で介護度3の方を想定した例です。

①月額の利用料	家賃	55,000円	}	188,644円
	管理費	65,000円		
	生活支援費	10,000円		
	食費	58,644円		
②介護保険自己負担（1割負担、介護度3、限度額利用の場合）				27,000円
③CSセット				5,610円～
④居室電気代	*平均使用量です。			5,000円

226,254円（税込）～

## 3階 居室にトイレがついています。

\*30日で介護度3の方を想定した例です。

①月額の利用料	家賃	80,000円	}	213,644円
	管理費	65,000円		
	生活支援費	10,000円		
	食費	58,644円		
②介護保険自己負担（1割負担、介護度3、限度額利用の場合）				27,000円
③CSセット				5,610円～
④居室電気代	*平均使用量です。			5,000円

251,254円（税込）～





# 協力機関

## ●往診医

### もくれんクリニック

住所 名古屋市東区泉2丁目21-25  
TEL (052) 934-7122  
FAX (052) 934-7132  
担当医 稲垣 智則  
往診 隔週水曜日

## ●往診医

### かなな病院

住所 名古屋市昭和区山花町50  
TEL (052) 761-3225  
FAX (052) 761-3238  
担当医 景川 史子  
往診 隔週木曜日

## ●訪問眼科

### うららクリニック

住所 名古屋市南区内田橋2-21-3  
TEL (052) 825-3352  
往診 希望者のみ

## ●薬局

### はるみ薬局

住所 名古屋市瑞穂区瑞穂通-12-1  
TEL (052) 893-6666  
担当 細井 亮介

## ●訪問理美容

### ふわり。

住所 名古屋市熱田区6番1-13-20  
TEL (052) 671-0097  
訪問 毎月第3金曜日

## ●往診医

### 吉田クリニック

住所 名古屋市千種区谷口町4-5  
TEL (052) 723-0018  
FAX (052) 723-0019  
担当医 水谷 武史  
往診 隔週木曜日

## ●往診医

### ライフアップ在宅クリニック

住所 名古屋市瑞穂区瑞穂通4-12-1  
TEL (052) 734-7991  
FAX (052) 734-7992  
担当医 上嶋 三千年  
往診 隔週水曜日

## ●訪問歯科

### 名古屋やごと歯科

住所 名古屋市昭和区広路町石坂2-1  
TEL (052) 875-8002  
往診 希望者のみ

## ●訪問リハビリ・マッサージ

### 昭和治療院

住所 名古屋市昭和区川原通7-2-1  
TEL (052) 761-1414  
訪問 個人契約（個人によって異なります）

## ●訪問リハビリ・マッサージ

### さくらリバース

住所 名古屋市瑞穂区佐渡町1-12-4  
TEL (052) 852-7723  
訪問 個人契約（個人によって異なります）

# 特殊機械浴槽を2種類完備

重度の方でも安心してご入浴して頂けます。



ミスト浴槽  
『セレーノ』  
ミストに包まれる  
優れた温浴効果が期待

お湯につかることが困難  
な方にも快適に寝たまま  
入浴できるオープン型  
シャワーバスです。



車椅子浴槽  
『トゥッティ』  
座ったまま入浴できます。

移乗動作が困難な方にも  
専用チェアーが車椅子の様  
にスムーズに浴槽とドッキング

もちろん個別浴室も2室あります！！





初めまして、株式会社LEOC (レオック) です！

私たちLEOCは、全国約2,550箇所でお食事を提供している給食会社です。  
ひと手間を大切にしたクオリティの高い美味しさや栄養バランスを考えた

健康的で安心安全なお食事と、ホスピタリティ溢れるサービスで

“笑顔と感動をお届けいたします”

美味しいお食事で、健康に生き生きと

毎日の食事を美味しく、そして楽しく食べていただけるよう、飽きのこないメニュー作りと  
バラエティー豊かなイベント食やご利用者のニーズに合った形態食などオーダーメイドの  
お食事をご提供いたします。



LEOC

完全館内調理！！  
専門シェフが毎食  
作りたての食事  
を提供致します。



美味しい  
お食事を  
ご用意  
致します。

— 私たちがお食事を提供している施設のご紹介 —

全国事業所数

約 2,550

箇所

シニア 約 850 件 HC 約 900 件  
B&I 約 750 件 アスリート 約 30 件

私たちLEOCは、シニアのお客さまに  
介護付き高級有料老人ホームを  
はじめサービス付高齢者住宅など全国  
のシニア向け福祉施設 約850箇所 で  
お食事を提供している圧倒的な経験と  
実績がある給食会社です。

LEOCが何よりも大切にしている「人」。  
「人のために尽くしたい」という想いを  
「食」に込めて皆さまに喜びと感動を  
お届けします。



ONODERA GROUPでは  
スポーツ・エンターテインメント事業も行っており、  
13年以上にも渡り、Jリーグ所属の横浜FCを運営。  
経営面および食事提供の面からサポートしています。



■会社概要(2021年10月現在)

社名：株式会社 LEOC

設立：1983年4月1日

事業内容：病院・社会福祉施設、企業・学校などの食堂、  
各種厚生施設におけるコントラクトフードサービス  
(集団給食)

本社：〒100-0004

東京都千代田区大手町1丁目1番3号大手センタービル16階

代表者：ONODERA GROUP代表 小野寺裕司

資本金：5,000万

売上高：連結 950億円 (2021年3月期)

LEOCの公式キャラクター



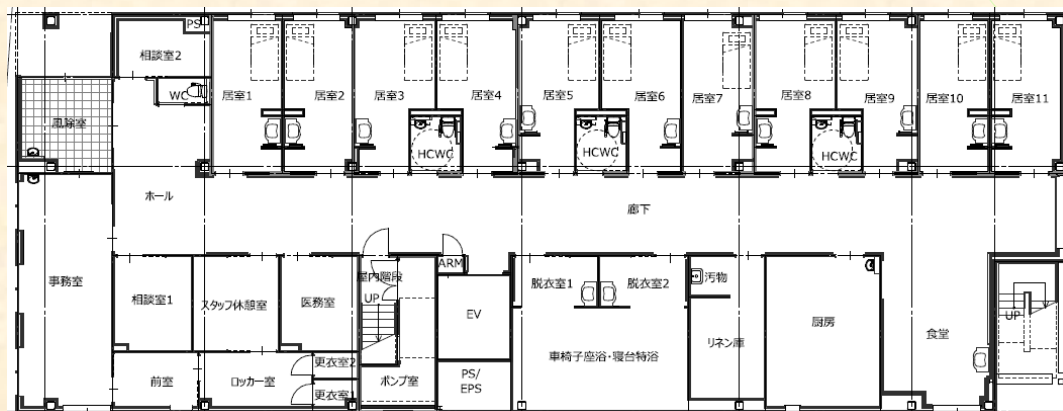
れあっくん

LEOC

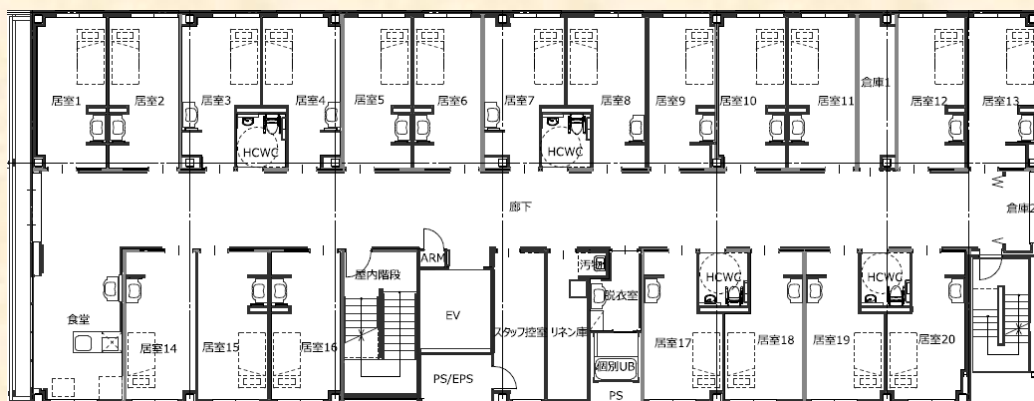


# 居室表

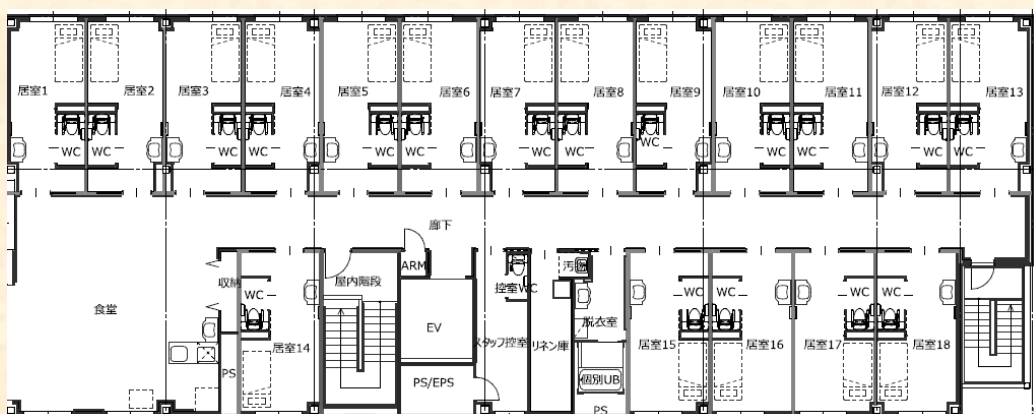
1F



2F



3F





# アクセス

## ナーシングホーム ベルデ桜山へようこそ



○公共交通機関の方  
地下鉄 桜通線 桜山駅  
2番、3番出口から  
徒歩にて約7分

○お車をご利用の方  
名古屋高速3号大高線  
高辻ICより車で約5分



★施設駐車場からは  
左折禁止です。  
逆走となります  
ご注意ください。





# 入居までのプロセス

## ①お問い合わせ・見学

\*ご家族様のみでなく、出来ればご本人様も施設を見学される事をお勧めします。

## ②仮申し込み書の提出

\*仮申し込み書を出して頂いた順番で入居して頂いています。

## ③利用者様本人との面談（約1.5時間）

\*ベルデで安心した生活を送る事が出来るかを判断させていただきます。  
\*利用者様本人と、ご家族様の同席をお願いしています。

## ④本契約の締結（約2時間）

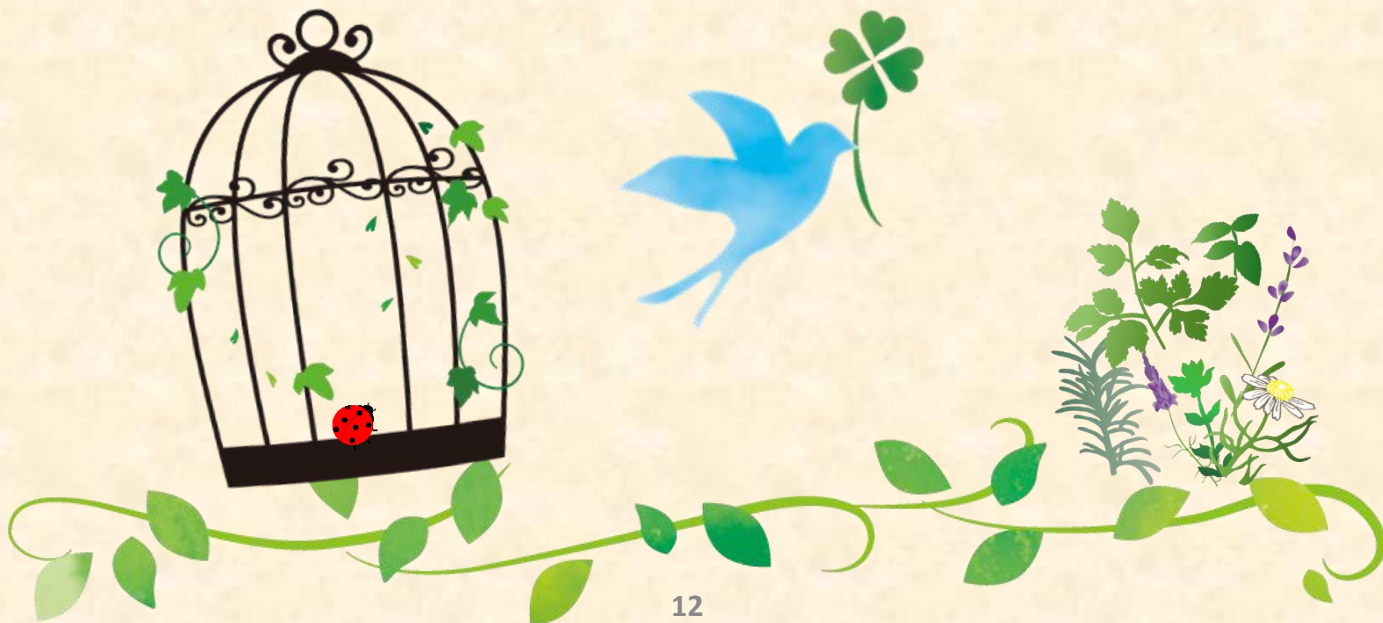
\*基本的には保証人様のみで構いませんが、必要に応じ利用者様やご親類の方などに同席して頂いても構いません。


## ⑤引越し

\*部屋が空室の場合は、契約後に搬入可能です。


## ⑥ご入居

\*ご入居の際は何時ごろ施設へ到着されるか、食事はいつから召し上がられるかを分かる範囲で事前にお教え下さい。





# 面談について



## \* 所要時間

\* 1時間から1時間30分程を予定しています。

## \* 面談場所

\* ご自宅、入院中の場合は病院まで伺います。  
施設に来ていただいての面談も可能です。

## \* 確認させて頂く内容

\* 確認させて頂く内容は、本人様の入居への意思・緊急連絡先・主治医の決定・緊急搬送先  
感染症の有無・行動障害の有無・医療行為の有無（施設での生活が送れる範囲か？）  
既往歴・現病歴・家族構成・生活歴・身体状況などです。

## \* 面談の理由


\* ご入居希望様が施設での生活を行なえるか？安心した生活を送れるか？を判断させて頂き  
少しでも充実した生活が過ごせるようお話お聞きし、ケアプラン作成を行います。

## \* ご用意していただく物

\* 特にございません。



# 契約について



## \* 所要時間

\* 1時間30分から2時間程を予定しています。

## \* 場所

\* 場所はどちらでもかまいません。施設・ご自宅などでも可能です。

## \* ご説明内容・確認させて頂く内容

\* 契約内容全般のご説明とご確認を行います。  
（口座振替依頼書、各種同意書なども含みます）

## \* ご用意していただく物※1

\* ご本人様の印鑑（認印でも可）  
\* 保証人様の印鑑（認印でも可）  
\* 引き落とし用の銀行・郵便局の通帳  
\* 通帳の印鑑  
\* 介護保険証

※1

契約説明の後、書類一式を  
一度お持ち帰り頂き、その後に  
記入捺印という場合もございます。  
状況に応じまして、担当者より  
ご案内させて頂いております。

# ご入居の際に必要な物

## ◎入居前にご準備いただく物

### 医療関係

- 主治医からの診療情報提供書
- 健康診断書（入居までに当社指定の用紙にて健康診断をお願い致します。）
- 入居してから2週間分のお薬、薬情（薬の説明用紙）お薬手帳
- サマリー（施設入居中、病院へ入院中の方はお願いしています。）

### 日用品

○必要に応じてお持ちください。

### 契約書関係

\*下記の用紙は契約時にお渡しします。

- 入居契約書 2通 （ご本人様用・施設用）
  - 個人情報に関する同意書 1通
  - 夜間看護体制に関する同意書 1通
  - ワイドネット預金口座振替依頼書 1通（施設の引き落とし用）
- ※主治医・薬局との契約が別途必要となります。

### 保険証種

\*下記の保険証がありましたら必ずお持ち下さいます様お願い致します。

- 介護保険者証
- 介護保険負担割合証
- 後期高齢者医療被保険者証
- 障害者手帳
- 福祉給付金資格者証
- その他

●健康診断書・情報提供書・薬情・薬・サマリー

\*原則、施設では保険証類の原本はお預かりは出来ません。

緊急時や主治医などへのコピーの配布が必要になりますので、一度施設にお持ちして頂くようお願い致します

\*また新しい保険証が届きましたらその都度施設へお持ちして頂くようお願い致します。







# 個人情報保護方針について



当社は、個人の権利・利益を保護するために、個人情報を適切に管理することを社会的責務と考えます。  
個人情報保護に関する方針を以下のとおり定め、職員及び関係者に周知徹底を図り、個人情報保護に努めます。

## 1. 個人情報の収集・利用・提供

個人情報を保護・管理する体制を確立し、適切な個人情報の収集、利用および提供に関する内部規則を定め、これを遵守します。

## 2. 個人情報の安全対策

個人情報への不正アクセス、個人情報の紛失、破壊、改ざんおよび漏洩などに関する予防措置を講じます。  
万一の問題発生時には速やかな是正対策を実施します。

## 3. 個人情報の確認・訂正・利用停止

当該本人（入居者様）等からの内容の確認・訂正あるいは利用停止を求められた場合には、別に定める内部規則により、調査の上適切に対応します。

## 4. 個人情報に関する法令・規範の遵守

個人情報に関する法令およびその他の規範を遵守します。

## 5. 教育および継続的改善

個人情報保護体制を適切に維持するため、職員の教育・研修を徹底し、内部規則を継続的に見直し、必要に応じて改善します。

## 6. 介護情報の提供開示

介護情報の提供・開示に関しては、誠実に対応します。

## 7. 問い合わせ窓口


個人情報に関するお問い合わせは、各部署責任者または以下の窓口をご利用下さい。



0120-468-122 担当：岩井

【株式会社ケアベルデ 本社】名古屋市中区錦3-5-27 錦中央ビル5F  
受付時間 9:00～18:00(土日祝除く)





ケアベルデHP

インスタグラム



HP・インスタを見て  
いただくと、より  
ケアベルデを知って  
頂けると思います♪

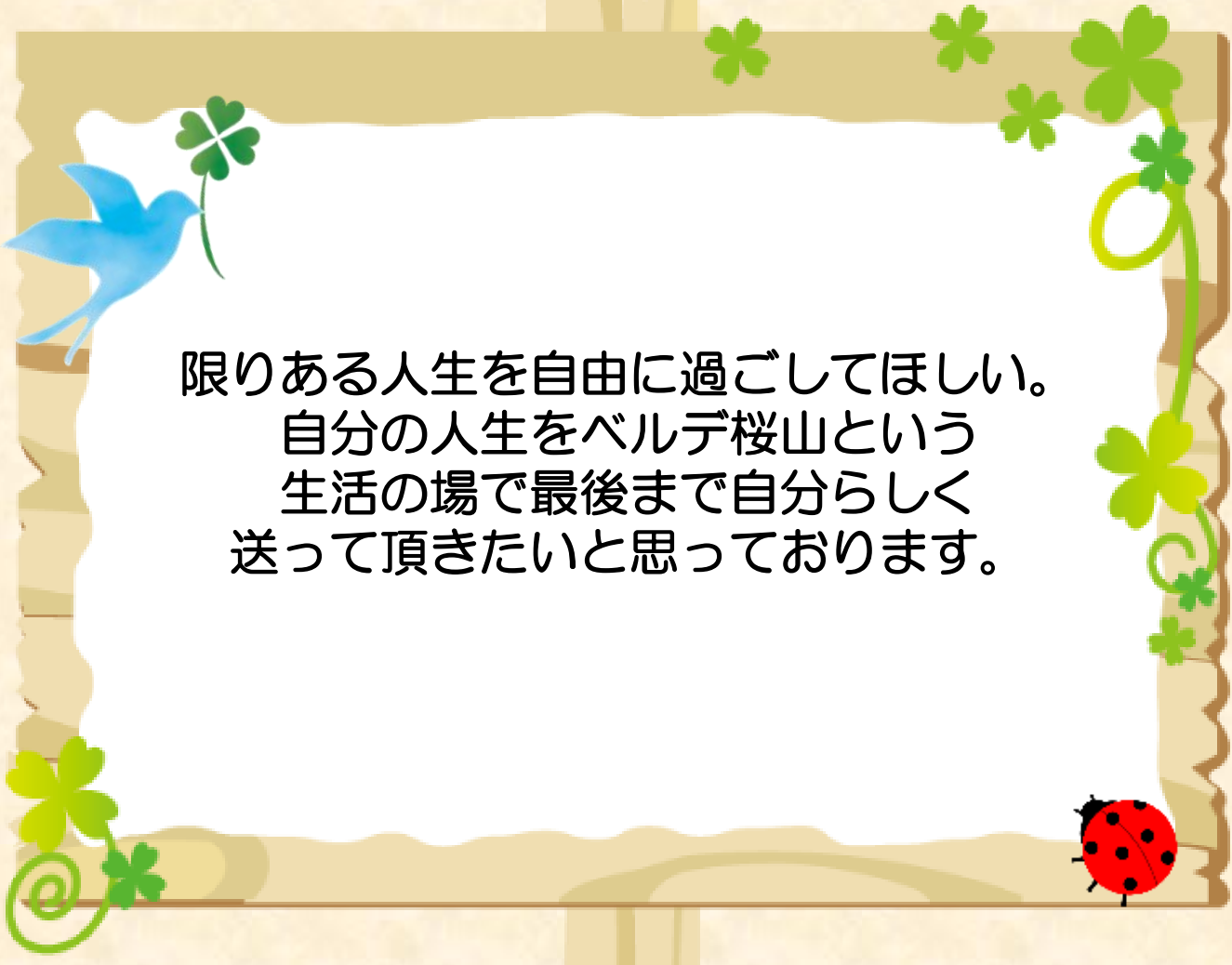




メモ







限りある人生を自由に過ごしてほしい。  
自分の人生をベルデ桜山という  
生活の場で最後まで自分らしく  
送って頂きたいと思っております。

株式会社ケアベルデ  
ナーシングホーム ベルデ桜山

〒466-0022 名古屋市昭和区塩付通7丁目56番地  
TEL 052-715-9171 FAX 052-715-9174  
担当者：細田/福永

2026.01